

マイページ利用方法



岩倉校 刈谷校 半田校 春日井校

名鉄スイミングスクールでは、会員の皆さまへマイページ登録をお願いしています。
マイページでは主に、下記サービスがご利用いただけます。

- レッスンの欠席届・振替届
- 進級レベル・泳力の確認
- スイミングスクールからのお知らせ確認

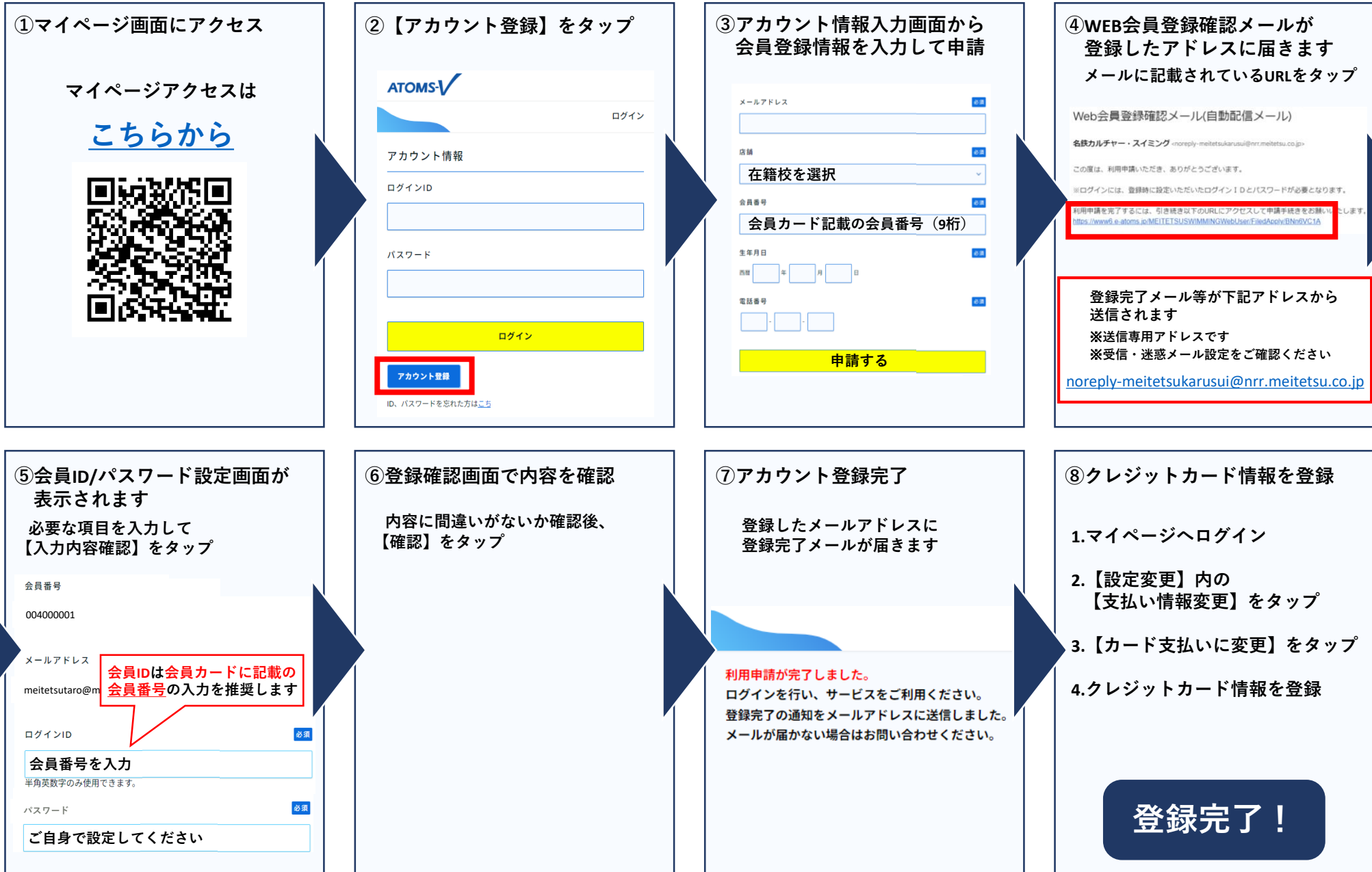
ご利用方法については、次項をご覧ください。

<目次>

マイページ登録方法・クレジットカード情報登録方法	……………	3ページ
レッスンの欠席・振替について	……………	4ページ
レッスンの欠席届・振替届方法	……………	5～6ページ

マイページ登録方法・クレジットカード情報登録方法

※登録手続きにはおひとりにつき、ひとつのメールアドレスが必要です。（兄弟等は同一アドレス可）



レッスンを欠席・振替する場合は、マイページから欠席・振替届申請をお願いいたします。

＜＜欠席届について＞＞

- ✓ レッスン当日の開始15分前までに欠席届申請をしてください。
- ✓ マイページより、24時間365日申請いただけます。

＜＜振替届について＞＞

- ✓ 振替先レッスン当日の開始2時間前までに振替届申請をしてください。
- ✓ 振替の有効期限は欠席した月から翌々月までの営業期間内です。
- ✓ マイページより、24時間365日申請いただけます。
- ✓ レッソンの振替をする場合は、先に欠席届申請をしていただくか、同時に申請していただく必要があります。
詳しくは次のページよりご確認ください。
- ✓ マイページ上の練習日振替のスケジュールは当月分のみ表示されます。

欠席届・振替届方法は、次項をご覧ください。

レッスンの欠席届・振替届方法 1

欠席届と振替届を別で実施する場合

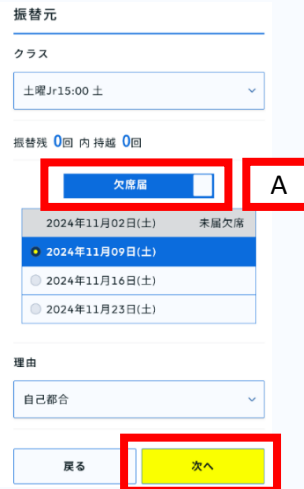
① マイページから【練習日振替】をタップ



② 【振替・欠席受付】をタップ



③ 振替元から【A】を右にスライドして、欠席届に変更。欠席日・理由を選んで【次へ】



④ 内容確認して【確定ボタン】をタップ



欠席届完了!

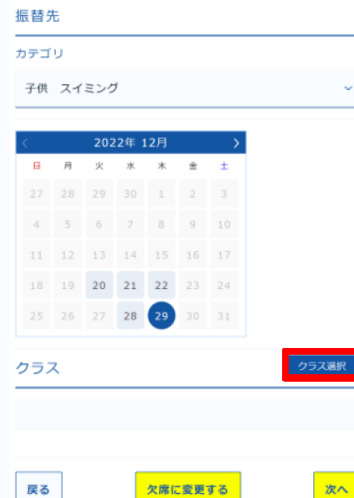
② 【届出状況確認】をタップ



③ 振替元のレッスン日を選択



④ 振替先の【カテゴリ・日付】を選択、【クラス選択】をタップ



⑤ 振替先クラスを選択し【設定】をタップ



振替届完了!

レッスンの欠席届・振替届方法 2

欠席届と振替届を同時にする場合

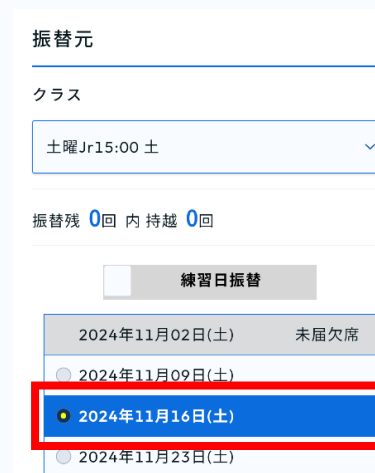
① マイページから【練習日振替】をタップ



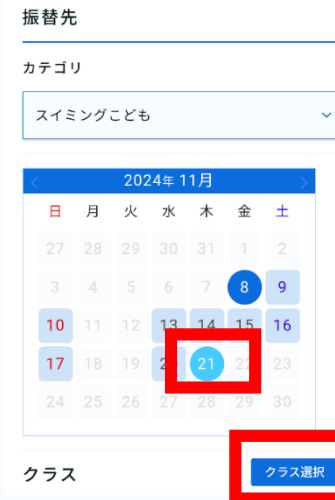
② 【振替・欠席受付】をタップ



③ 振替元の日付を選択



④ 振替先の【カテゴリ・日付】を選択、【クラス選択】をタップ



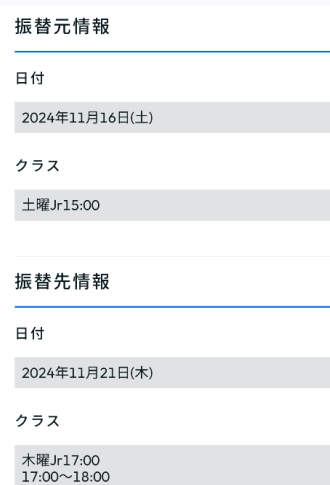
⑤ 振替先クラスを選択し【設定】をタップ



⑥ 振替先選択画面に戻る為、【次へ】をタップ



④ 欠席届と振替届が同時に完了



欠席届 & 振替届
同時に完了!